

Exma Protector 919ML & Protector HD 919ML

Motorlås med fall- och hakregel

Med motorlås ur Protector-serien fås en mycket säker och kontrollerad låsning.

- Prisvärd
- Klarar 360 graders nyckelvridning

Motorlåsen i Protector-serien är framtagna för bekväm motoriserad låsning tillsammans med tidur, kodlås eller integrerat i ett passagesystem. Motorlåsen i Protector-serien passar bra som natt- och säkerhetslås i verksamheter med höga säkerhetskrav.

Genom att välja motorlås i utförande Protector eller Protector HD väljs den typ av kommunikation som önskas. Exma Protector har okrypterad kommunikation där ingen egen styrenhet är nödvändig, då den kontrolleras direkt med driftspänning, startimpuls och återkoppling. Protector passar därför bra som exempelvis nattlås i flerbostadens entréer och till kontor. Exma Protector HD har skyddad kommunikation genom LonWorks integritetskontroller och autentisering.

Detta med 48-bitars symmetrisk proprietärkryptografi. Med krypterad kommunikation i Protector HD tillsammans med Exma styrenhet A1D har du stor valmöjlighet vad gäller styrning av dörrpassagen, exempelvis i anslutning med dörrautomatik och passagesystem. Protector HD tillsammans med Styrenhet A1D ger en krypterad kommunikation som höjer säkerheten. Alla motorlås i Protector-serien kan styras direkt via MiniRead.

Protector och Protector HD är försedd med hakregel i härdat stål förstärkt med härdade stift. Öppning och låsning sker på mindre än 0,5 sekunder. Motorlåset kan också hanteras helt manuellt med nyckel utan inverkan på motorenheten. Motorlåset klarar 360 graders nyckelvridning.



Notera övriga delar i monterad låsenhet, såsom exempelvis låscylinder, måste uppfylla kraven för önskad klassning för att låsningen ska vara godkänd.

Hög mekanisk säkerhet i kombination med snabb motoriserad låsning ger en mycket säker dörr. Hakregeln i alla fyra låshusmodeller i Protector-serien drivs av en elmotor.

Alla motorlås i Protector-serien är utrustade med en mekanisk frikoppling vid blockering så att inte motorn ska kunna skadas. Vid användning av nöd-utrustning ska vred med retur fjäder användas.

Protector och Protector HD är prisvärda och säkra motorlås där du endast betalar för det du behöver.

Certifikat

Hakregellås certifierat i enlighet med SSF 3522 utgåva 2. Både Protector och Protector HD uppfyller kraven som komponent i en låsenhet för fast montering SSF 3522, utgåva 2 i klassning enligt nedan

Klass 3 Exma Protector HD: 919ML

Klass 2A Exma Protector: 919MLs

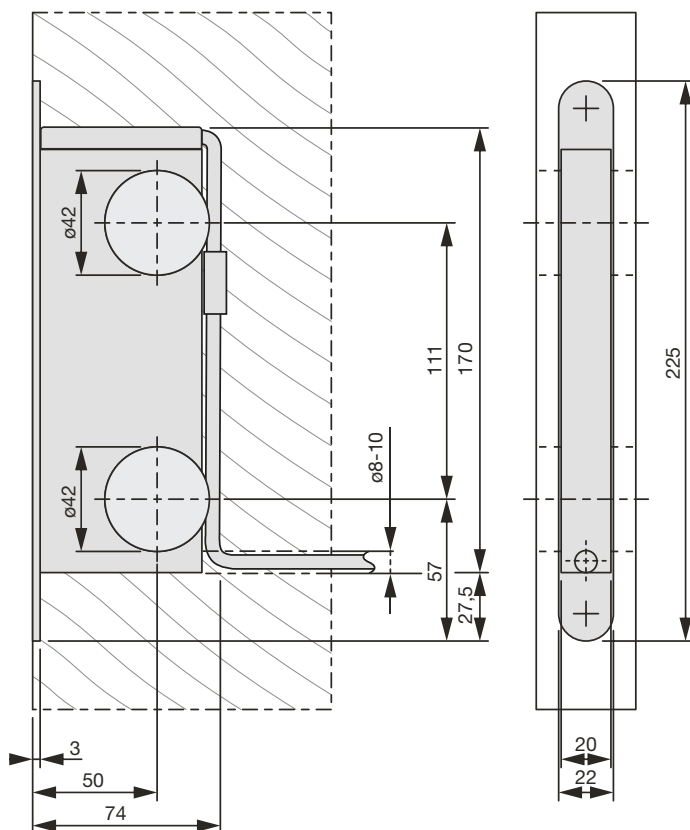
SPECIFIKATIONER FÖR PROTECTOR 919ML

Drivspänning	22-30 V DC +-10% Filtrerad och stabiliserad likspänning.
Strömförbrukning	max 300 mA
Temperaturområde	-20 °C – +60 °C
Startimpulser	Spänningsimpuls 20–30 V DC
Öppningshastighet	under 0,5 s.
Kabellängd till lås	Max 50 m (0,6 m2 och ingen elektrisk störning)

SPECIFIKATIONER FÖR PROTECTOR HD 919ML

Drivspänning	22-30 V DC +-10% Filtrerad och stabiliserad likspänning.
Strömförbrukning	Vila 135 mA under drift 350 mA, motorstart 550 mA i 50 mS
Temperaturområde	-20 °C – +60 °C
Öppningshastighet	vid ≥ 18 V–30 V DC ca 0,3 s.
Reläutgång	125 V AC 0,3 A resistiv belastning, 30 V DC 1,0 A resistiv belastning
Öppningssignal A1D	2 st. polaritetsfria ingångar 10–30 V DC, 1 st. potentialfri ingång

Urtagsritning Protector 919ML och Protector HD 919ML



MÅTT LÅSHUS PROTECTOR 919ML & PROTECTOR HD 919ML

Djup (inkl stolpe)	65 mm
Dorndjup	50 mm
Höjd	158 mm
Bredd	20 mm
Djup stolpe	3 mm
Höjd stolpe	225 mm
Bredd stolpe	22 mm

Låshusmodell 919ML

Låshus med fall- och hakregel. fallet gör att låshuset håller dörren stängd även då hakregeln är upplåst.

Notera övriga delar i den monterad låsenhet, såsom exempelvis låscylinder, måste uppfylla kraven för önskad klassning för att låsningen ska vara godkänd.